



Commission scolaire de la  
**BEAUCE-ÉTCHEMIN**

Ensemble *vers l'avenir*

# Rapport Annuel 2000 2001

## ÉCOLE L'AQUARELLE DE SAINT-BERNARD

### *Saint-Bernard*

En 2000-2001, le projet éducatif de l'école L'Aquarelle a intégré de nouvelles orientations pédagogiques, en lien avec la réforme, d'où sont ressortis différents projets et activités vécus dans les classes ou dans l'école : portfolio, nouveau bulletin en 6<sup>e</sup> année, projets intégrateurs (recettes, masques...), projets en entrepreneurship (recueil de mots mystères...), dictée Paul Guérin-Lajoie, art-expression, sorties plein air, atelier sur les roches et minéraux, parrainage entre les élèves de deux classes, pièces de théâtre, correspondance scolaire, articles de journaux, album de finissants, méritas scolaires, sorties éducatives (visite à Ottawa, musée, planche à neige...).

Le plan de réussite a privilégié des cliniques de prévention en lecture, l'aide aux devoirs et aux leçons, la diminution des fiches de comportement, le concept de réparation au niveau des règles de vie et l'utilisation de stratégies pour le maintien de l'attention et de la concentration des élèves.

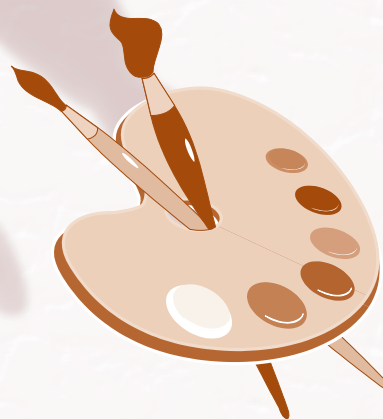
L'orthopédagogie, service fort important pour les élèves, visait à donner du sens aux activités, à démontrer des stratégies, à susciter la motivation et à donner des méthodes de travail.

L'intégration des nouvelles technologies a été une activité priorisée. Le site de l'école nous permet de retrouver une présentation visuelle intéressante de chacun des projets vécus dans les classes. Entre autres : animaux, oiseaux...

Un poème réalisé par une classe de 4<sup>e</sup> et 5<sup>e</sup> année a obtenu un prix provincial du ministère de la Culture et de l'Éducation dans le cadre de la Semaine des arts.

La concertation avec les parents est devenue essentielle pour la bonne marche de l'école et l'organisation d'activités parascolaires telles que la soirée de Noël, l'accueil des élèves, la photographie scolaire... L'installation terminée du Centre d'accès communautaire en informatique nous permettra de rendre des ordinateurs accessibles à la population dès septembre 2001. Certains projets sont amorcés en lien avec l'école ouverte sur son milieu pour l'année 2001-2002, et ce, en lien avec les problématiques soulevées à l'école (vandalisme, ateliers de conversation anglaise...). Un nouveau service Passe-Partout pour les maternelles quatre ans a été implanté cette année.

*Lise Laplante, directrice*



**Nous vous invitons à consulter le rapport annuel des services centraux dans l'Hebdo Régional du 9 novembre ainsi que notre site Internet <http://www.csbe.qc.ca>**