



Commission scolaire de la
BEAUCE-ETCHEMIN

Ensemble *vers l'avenir*

Rapport Annuel 2000 2001

ÉCOLE PRIMAIRE L'ÉVEIL

Sainte-Marie

Une école à l'époque de la réforme

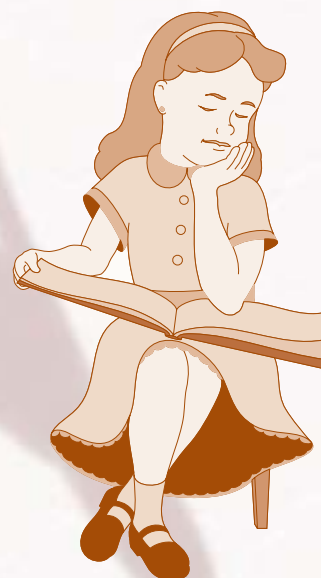
Nous sommes entrés dans l'optique de mettre en place une réforme qui répondrait bien à la philosophie des nouveaux programmes.

Toute l'équipe s'est mobilisée pour la réussite de ce projet. La création d'un nouveau bulletin fut un dossier élaboré par l'équipe-cycle. Quant à l'implantation du portfolio, il fut mis en place au premier cycle et plusieurs enseignantes du préscolaire se préparent à son introduction pour l'an prochain.

Le monde de la lecture demeure un intérêt particulier. Les projets dans le domaine de la réussite éducative ont permis de mettre en place des activités pour améliorer la situation des élèves en difficulté et de permettre à l'ensemble des élèves de vivre des activités originales reliées à la lecture.

Un autre projet qui a vu le jour est l'aménagement de la cour de l'école. Une phase importante sera réalisée au cours de l'été 2001. Je tiens à remercier toutes celles et ceux qui ont collaboré à la réussite de cette année scolaire.

Pierre Roy, directeur



Nous vous invitons à consulter le rapport annuel des services centraux dans l'Hebdo Régional du 9 novembre ainsi que notre site Internet <http://www.csbe.qc.ca>