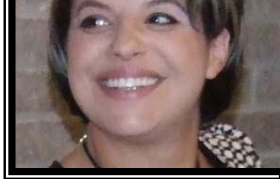


Gala Meritas de l'histoire du Centre Pozzer. À cette occasion, nous avons souligné l'effort et l'amélioration, l'assiduité et l'attitude ainsi que l'implication des élèves.



Les membres du comité organisateur ont offert aux élèves et au personnel du centre une occasion de fraterniser tout en soulignant la réussite et l'excellence de nos élèves.

Hélène Chamberet, Brigitte Rodrigue, Cindy Nadeau, Marie-Ève Dionne et François Lemieux ont été les maîtres d'œuvre de la soirée.



### Les cours populaires

En 2007-2008, nous avons reçu 162 inscriptions aux cours d'éducation populaire. Ainsi, les gens de notre communauté et des paroisses avoisinantes ont pu bénéficier d'une formation courte mais pertinente sur les sujets suivants: accompagnement aux aidants naturels, charpenterie, initiation à la coiffure, massage relaxant du dos, maquillage, beauté des mains, Access, Acomba, Excel et Power Point.

Malgré une baisse des inscriptions cette année, nous maintenons tout de même l'offre de services. La participation aux cours populaires est un puissant outil de promotion de nos programmes et une activité communautaire de premier plan.

### Service aux entreprises

Nous avons vu apparaître cette année un partenariat avec l'ordre des infirmiers et Infirmières auxiliaires du Québec quant à la formation en ligne et des conférences sur des sujets actuels et en développement. La participation de nos enseignants leur permet de se garder à la fine pointe et de démontrer leur savoir-faire. Nous avons signé avec l'OIIAQ une entente de partenariat que nous comptons renouveler dans l'avenir.

Dans plusieurs domaines, l'expertise de nos enseignants est sollicitée par le milieu. Que ce soit en formation en entreprises ou reconnaissance des acquis, un nombre grandissant de projets émerge, en collaboration avec le service aux entreprises.

### Exploration professionnelle

Environ 500 élèves de niveau secondaire sont venus visiter notre centre dans un ou l'autre de nos options durant les deux séquences de visites de l'exploration professionnelle. Notre centre se fait aussi un devoir de rendre visite aux écoles qui le demandent.

## OUVERTURE

## ENGAGE



# Rapport annuel 2007-2008

---

## **Soutien à l'apprentissage:**

Favoriser l'acquisition des compétences  
Placement en milieu de travail

## **Projets particuliers:**

Groupe espérance et cancer  
Olympiades de la formation professionnelle  
Comptabilité en ligne

## **Gala Méritas:**

Souligner l'excellence dans les attitudes professionnelles

## **Services aux élèves**

Valeur ajoutée à la formation  
Loisirs et culture

## **Éducation populaire:**

Présence dans la communauté

IGAGEMENT

AUTONOMIE



nombreux élèves en ont bénéficié. Nous continuons à encourager et soutenir la participation des enseignants aux **colloques et congrès**. Nos départements de charpenterie-menuiserie et de santé ont d'ailleurs organisé un tel événement cette année dans leurs domaines respectifs.

### Projets particuliers

Notre centre, par ses départements de coiffure et esthétique, a mis en place un partenariat avec le groupe **Espérance et cancer** pour permettre aux femmes touchées par la maladie de continuer à se sentir en beauté.



Deux de nos élèves (coiffure et santé) ont participé à la finale provinciale des **olympiades de la formation professionnelle** à Québec.



Cette année a vu naître le projet de **formation en ligne** du DEP en comptabilité. Ceci permet la participation d'élèves de

l'extérieur aux activités du centre. De plus, la présence en ligne de l'enseignant permet une interaction directe stimulante pour l'élève.

### Services aux élèves

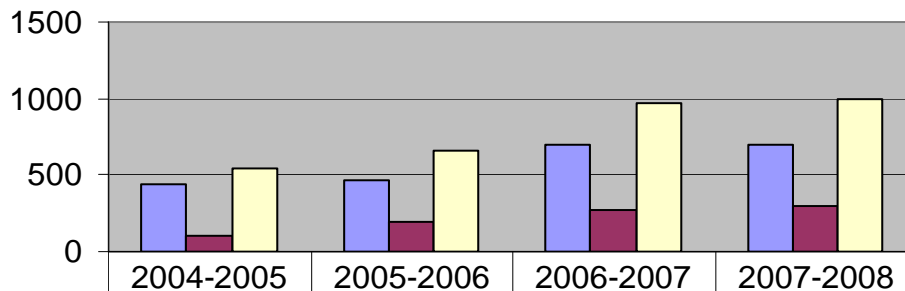
Une nouvelle ressource en **placement étudiant** et soutien aux élèves de moins de 20 ans a été mise en place pour aider au suivi et à l'insertion sur le marché du travail de nos élèves finissants.

Nous avons aussi consolidé notre offre de services en **loisirs et culture** par l'engagement d'une ressource à 26 heures/semaine. Nous croyons que la participation des élèves à des activités socioculturelles leur permet de s'identifier davantage à leur centre et à leur groupe.

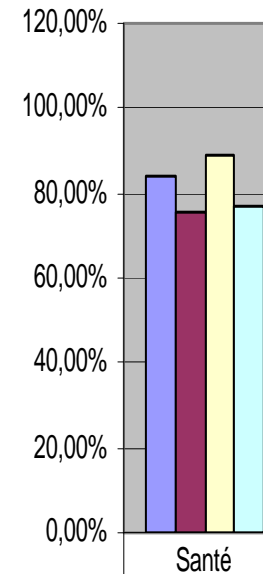
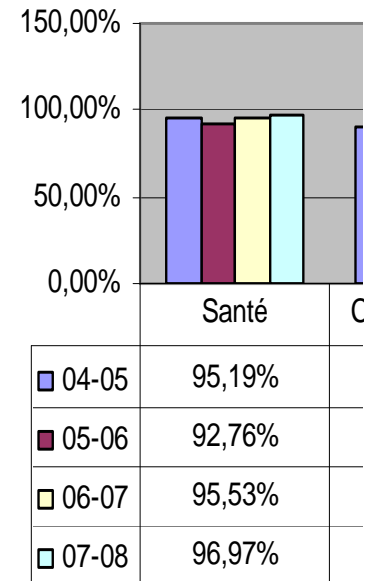
### Tutorat

Nous assignons un tuteur à chaque élève qui nous arrive. Un effort de plus de 1000 heures a été alloué pour cette activité. Le tutorat permet à l'élève de vivre un **accompagnement académique et personnel** centré sur ses forces et défis.

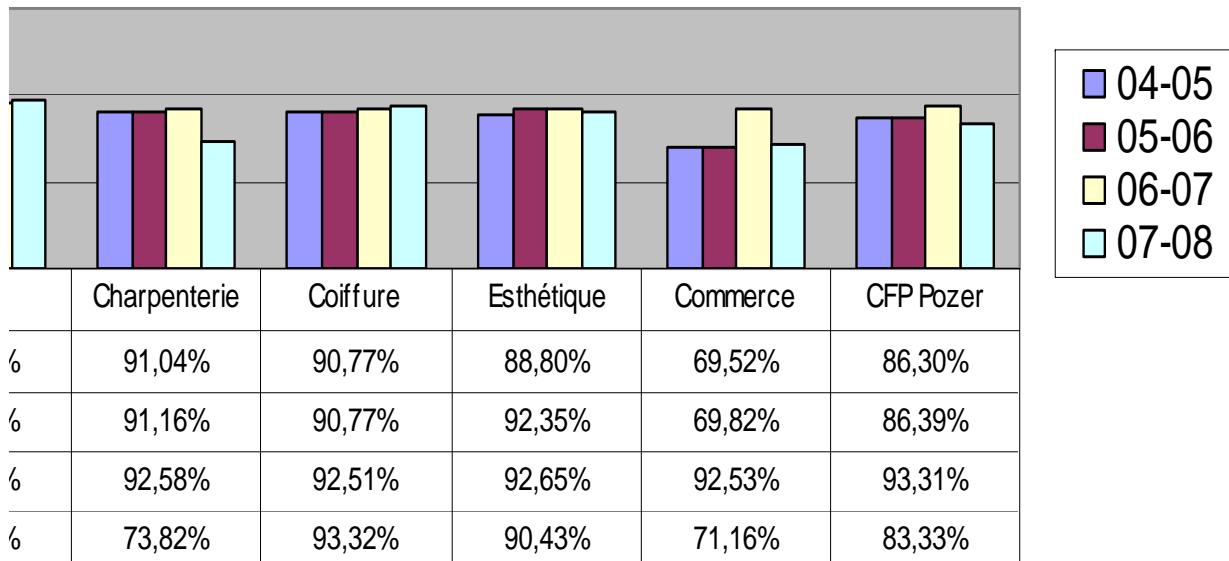
### Demandes d'admissions



■ Automne	442	467	703	696
-----------	-----	-----	-----	-----



■ 2004-2005	84,32%
■ 2005-2006	75,41%



**Taux de diplômation, élèves ayant complété leur programme**

