

Nos valeurs

Respect :

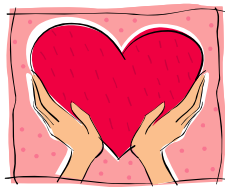
Être capable de prendre soin de soi, des autres et de notre environnement.

Persévérance :

Mener des efforts jusqu'à une réussite à la mesure de chacun.

Ouverture d'esprit :

Apprendre à accepter les différences et s'ouvrir aux nouveautés.



Merci à nos précieux collaborateurs.

- La caisse populaire
- Les membres du conseil d'établissement
- Les membres de l'organisme de participation des parents
- Tous les parents bénévoles



École Le Tremplin
119, rue des Écoliers
Saint-Victor GOM 2B0

Téléphone : 228-5541 # 7115
Télécopieur : 588-6748

Direction : Mme Louise Routhier

Secrétaire d'école :
Mme Martine Groleau

Président du conseil d'établissement :
M. Steve Plante

Commissaire déléguée :
Mme Julitte Métivier

Service de garde :
Mme Isabelle Veilleux,
responsable
Téléphone : 228-5541 #3640

L'école Le Tremplin



Rapport annuel 2007-2008

Offrir un milieu de vie stimulant afin que chaque enfant se sente important et y trouve sa place à travers les différentes missions de l'école : instruire, socialiser, qualifier.

Chers parents,
Chers membres du personnel,
Chers membres de la communauté.

En vertu de la loi qui régit l'instruction publique au Québec, il est de la responsabilité du Conseil d'établissement d'informer annuellement les parents ainsi que la communauté que dessert l'école des services qu'elle offre à ses élèves.

Il nous fait donc plaisir de vous communiquer nos actions de l'année 2007-2008 afin de favoriser la réussite de nos élèves.

Mme Louise Routhier, directrice,
M. Steve Plante, président du conseil d'établissement.

Instruire

- ❖ **Développer des stratégies dans le but d'améliorer les différentes habiletés.**
 - À la fin du 1^{er} cycle, atteindre un taux de réussite de 90% en lecture. ■
 - À la fin du 2^e cycle, atteindre un taux de réussite de 85% en lecture et écriture. ■
 - À la fin du 3^e cycle, atteindre un taux de réussite de 85% en français et mathématique. △
- ❖ **S'assurer que les élèves vivent des activités en lien avec les saines habitudes de vie.**
 - Offrir à 100% de nos élèves des activités en lien avec les différents volets de l'école en santé tout au cours de leur primaire. △
- ❖ **Enrichir le niveau culturel de nos élèves.**
 - Offrir aux élèves au moins trois activités culturelles en lien avec le programme d'enseignement. ■

Socialiser

- ❖ **Permettre à l'élève de développer sa personnalité tout en établissant des relations harmonieuses et respectueuses.**
 - S'assurer que 100% des élèves vivent une activité en lien avec la résolution de conflit. △
 - Offrir à 100% des élèves des activités leur permettant de mieux se connaître. △
- ❖ **Créer un milieu de vie stimulant pour nos élèves.**
 - Réserver $\frac{1}{2}$ journée par étape à des activités permettant à l'élève de s'exprimer dans un contexte différent. △

Qualifier

- ❖ **Amener chacun des élèves à développer son plein potentiel personnel, social et professionnel.**
 - S'assurer que tous les élèves vivent au moins deux activités par année leur permettant de développer une meilleure connaissance d'eux-mêmes en vue de se construire un projet de vie. △

Légende

△ = à poursuivre

■ = atteint