

Les valeurs de l'école

Respect
Estime de soi
Persévérance

Merci à nos précieux
collaborateurs.



ÉCOLE NOTRE-DAME DE
LAC-ETCHEMIN

1468, route 277
Lac-Etchemin, Québec
G0R 1S0

Téléphone: 418 228-5541 poste 7133

Télécopieur: 418 625-5633

Messagerie : notre-dame.le@csbe.qc.ca

Site Internet : notre-dame-le.csbe.qc.ca

ÉCOLE NOTRE-DAME DE LAC-ETCHEMIN



École Notre-Dame
de Lac-Etchemin

Rapport annuel

2012-2013

Direction : Martine Jacques

418 228-5541 poste 7133



L'école Notre-Dame, comme toutes les écoles du Québec, a pour mission d'instruire, de qualifier et de socialiser. Le présent rapport annuel vient préciser les moyens retenus par l'ensemble du personnel de l'école pour réaliser notre mission.

Ça bouge en 2012-2013 à l'école Notre-Dame

Activités de la rentrée

Halloween, Noël, Saint-Valentin, etc. en collaboration avec le parlement étudiant

Ateliers de cuisine

Ski et glissade au Mont-Original

Visite au CIMIC et à l'école POZER

Activités sportives (midi)

Tournoi interscolaire (basketball, volley-ball et hockey)

Sortie au Village Vacances Val-Cartier

Aide aux devoirs et leçons

L'École de cirque de Québec

Parc Eoland de Beauceville



Visite de Martine Latulippe, auteure

Diverses activités littéraires

Semaine de lecture

Activités musicales (midi)

Les Amants de la Scène

Visite au Moulin La Lorraine

Sécurité en autobus

Fête de la pêche au Manoir de Lac-Etchemin

Aquarium de Québec

Récupération



Les nombreuses activités organisées par les enseignants.

Les sorties et les animations du personnel du service de garde.



de l'école Notre-Dame de Lac-Etchemin

Le partage des cadeaux de Noël pour les démunis

Participation au Grand Défi Pierre Lavoie

Le gala du secondaire

Le contrôle des accès

Les ateliers de cuisine

La chorale des garçons

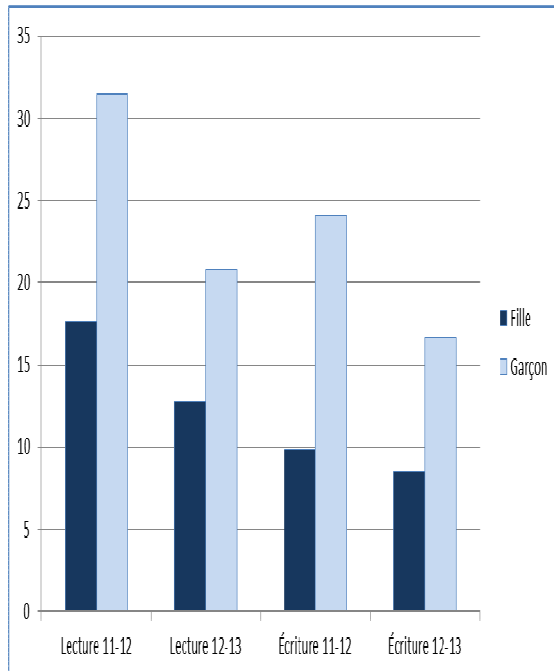
L'Expo-sciences au secondaire

Les animations littéraires

Instruire

Diminuer la proportion d'élèves à risque en lecture et en écriture.

Pourcentage des élèves se situant dans la zone à risque ou en échec.



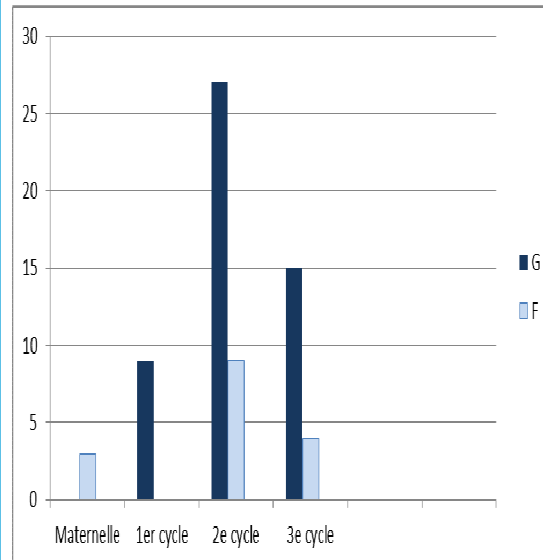
- Belle amélioration
- Il faudra surveiller nos garçons.

Socialiser

Développer chez l'élève, l'autonomie dans la résolution de conflits.

Bilan des incidents de violence (primaire)

Année scolaire 2012-2013 (septembre au 1^{er} juin)



- Il faudra travailler les habiletés sociales en portant une attention particulière aux garçons.

Qualifier

Intervenir auprès des élèves, particulièrement ceux à risque, et des parents en leur offrant un soutien pédagogique.

- Toute transition constitue une phase de vulnérabilité. Un énorme travail a été fait pour s'approprier la progression des apprentissages.
- Belle collaboration entre le primaire et le secondaire pour harmoniser les pratiques. Nous facilitons ainsi le passage entre le primaire et le secondaire pour nos élèves du 3^e cycle.

Un grand merci aux bénévoles!

Plusieurs personnes donnent généreusement de leur temps pour les enfants de l'école. Que ce soit au sein du conseil d'établissement, à la bibliothèque ou lors de tout service auprès des élèves. Grâce à ces personnes, de magnifiques activités ont vu le jour et nous vous en sommes très reconnaissants.

Félicitations pour cette belle année scolaire!

Rhania Lacorre, présidente du conseil d'établissement de l'école Notre-Dame de Lac-Etchemin

Martine Jacques, directrice

Dans la mire pour 2013-2014

La lecture demeurera une de nos priorités d'action. Nous travaillerons davantage en écriture et en mathématiques (résoudre) et nous porterons une attention particulière à nos garçons et leur apprentissage. La violence verbale et physique lors des récréations et sur l'heure du midi nous préoccupe. Nous mettrons en place différents moyens pour enrayer cette situation. Nous continuerons le travail amorcé pour l'harmonisation entre les cycles et du passage primaire secondaire pour faciliter la transition des élèves.

Bonne chance à tous les élèves de 6^e année, 1^{re} secondaire et 2^e secondaire qui nous quittent pour l'École des Appalaches ou une autre école de la CSBE.