

LES VALEURS DE L'ÉCOLE

FAMILLE
SANTÉ
POLITESSE
RESPECT
ESTIME DE SOI

MERCI À NOS
COLLABORATEURS!

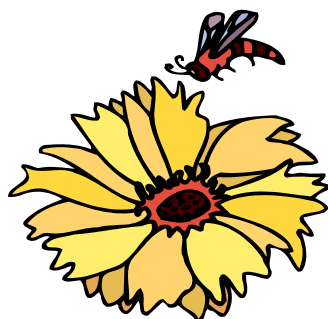


École Petite-Abeille

404, rue Principale
Saint-Cyprien-des-Etchemins, QC
G0R 1B0

Téléphone : 418-228-5541 poste
7136
Télécopie : 418 383-5137

ÉCOLE PETITE-ABEILLE



RAPPORT ANNUEL 2013-2014

Direction:

Madame Lyne Ménard

Direction adjointe:

Madame Marjorie Gilbert

418-625-5540 Poste 7135

L'école Petite-Abeille, comme toutes les écoles du Québec, a pour mission d'instruire, de qualifier et de socialiser. Le présent rapport annuel vient préciser les moyens retenus par l'ensemble du personnel de l'école pour réaliser notre mission.

Une année scolaire bien remplie...

Activité de la rentrée

Participation au projet ÉÉR (École en réseau) 1er cycle

Activités d'Halloween, de Noël et de Pâques

Pêche blanche

Culture à l'école

Semaines de lecture et d'écriture

Visite interécoles (1er cycle)

Ateliers de cuisine

Olympiades de la FP

Club d'anglais

Spectacle de musique

Activités sportives

Etchemins en forme

Aide aux devoirs et leçons et récupération

Olympiades régionales

Miller Zoo et Éco-parc

Voyage d'anglais (3e cycle)

Jeunes leaders

Visite de Bubusse

Visite de l'École des Appalaches (3e cycle)

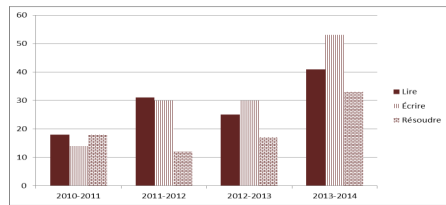
Pauline Paré, conteuse



Instruire

Maintenir ou diminuer le nombre d'élèves se situant dans la zone à risque ou en échec au bilan de fin cycle en lecture et en écriture

Pourcentage des élèves se situant dans la zone à risque ou en échec



- Dans les trois compétences, nous avons augmenté le nombre d'élèves dans la zone à risque ou en échec, donc l'objectif n'a pas été atteint.
- Certains élèves sont en grande difficulté ou ont des troubles d'apprentissage confirmés.
- Les filles sont autant à surveiller que les garçons.

Objectif sous surveillance

Socialiser

Les élèves sont sensibilisés aux bienfaits de saines habitudes de vie en vue d'une intégration au quotidien

- 100% des élèves déjeunent le matin
- 100% des élèves consomment: fruits, légumes, yogourt ou fromage entre les repas
- Les ateliers de cuisine sont appréciés de tous.
- Nous observons une petite problématique en lien avec la violence verbale, plus particulièrement au 2e cycle.



Bon succès à nos amis de 6^e année, Pierrick Rodrigue et Émilie Chabot, qui nous quittent pour le secondaire... . Nous sommes heureux d'avoir vécu cette dernière année du primaire avec vous!

Qualifier

L'élève découvre ses forces et vulnérabilités afin de mieux se connaître.

- Les activités sur les métiers et les voyages sont très appréciées.
- Les activités avec la conseillère en orientation sont appréciées.
- Les élèves savent ce qu'ils veulent faire, mais ils aiment voir autre chose.

UN GRAND MERCI AUX BÉNÉVOLES!

Plusieurs personnes donnent généreusement de leur temps pour les enfants de l'école. Que ce soit au sein de l'Organisme de participation des parents de l'école, du Conseil d'établissement, au Club des petits déjeuners, à la bibliothèque ou lors de toute activité auprès des élèves. Grâce à ces personnes, de très belles activités ont vu le jour et nous vous en sommes très reconnaissants.

FÉLICITATIONS POUR CETTE BELLE ANNÉE SCOLAIRE!

Isabelle Vachon

Présidente du conseil d'établissement de l'école Petite-Abeille

Lyne Ménard

Directrice de l'école Petite-Abeille

Marjorie Gilbert

Directrice adjointe de l'école Petite-Abeille

DANS LA MIRE POUR 2014-2015

- ⇒ La priorité sera donnée à l'écriture: formation sur la conjugaison, liste du MELS, nouvelles activités d'écriture, etc.
- ⇒ Implantation de niveaux de lecture au 1er cycle.
- ⇒ Nous poursuivrons également le développement et le maintien de saines habitudes de vie.
- ⇒ Nous travaillerons sur la violence verbale.
- ⇒ Nous continuerons l'implantation du voilier pour aider les élèves à développer des stratégies de lecture.
- ⇒ Développement de compétences pour le travail d'équipe.
- ⇒ Augmenter la motivation des élèves et la persévérance.