

Nos croyances

- Nous croyons qu'il faut considérer les enfants comme des personnes uniques ayant un rythme d'apprentissage différent et un style propre à chacun.
- Nous croyons que les enfants sont capables de se prendre en main si nous leur en donnons l'occasion.
- Nous croyons qu'il faut oser avoir des exigences élevées et une certaine rigueur.
- Nous croyons que l'apprentissage de la vie en société passe par la vie en groupe à l'école et par le partage au niveau du travail comme au niveau des activités.

Nos valeurs

Les valeurs privilégiées sont le respect, la responsabilisation, la coopération, la persévérance, le sens de l'effort et la fierté .



Analyse et action

*Vision commune
des écoles de Ste-Marie*

Lecture

Orthopédagogie

Service de garde

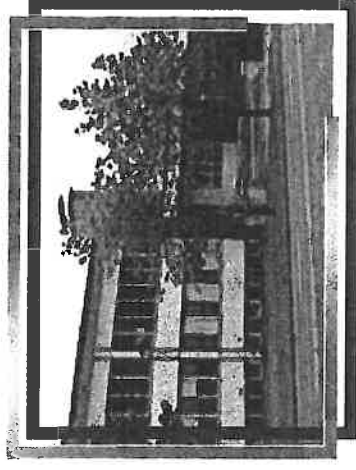
Projets

Cour d'école

*ACTIONS POUR CONTRE
la violence et l'intimidation*

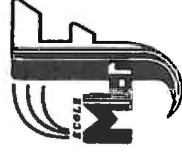
Dominic Flomand

Dominic Flomand, directeur



Rapport Annuel

École Mgr-Feuiltaut



2014-2015

Instruire



Augmenter le pourcentage des élèves qui se situent en zone de confort en lecture (un résultat qui dépasse 70% en lecture).

2014-2015

77 % des élèves se situent en zone de confort.

Taux de réussite en lecture

	3e	4e	5e	6e	Global 3e à 6e
Féminin	96,0%	100%	98,6%	98,1%	98,3%
Masculin	85,7%	87,9%	98,3%	92,2%	92,7%
Féminin et masculin	91,3%	93,9%	98,5%	95,1%	95,7%

Objectif atteint

Socialiser



Augmenter le pourcentage des élèves se sentant en sécurité à l'école.

Perception des élèves (violence verbale)

Sur une période de deux semaines, 80 % des élèves n'ont jamais vécu de violence verbale.

Combien de fois d'autres élèves ont-ils posé envers toi des gestes de violence verbale?

	Jamais en 2 semaines	Une fois ou deux en 4 semaines	Toutes les semaines	Plusieurs fois par semaine
Garçons	78%	20%	2%	
Fillles	81%	17%	2%	

De plus, la diminution du nombre de billets rouges émis nous démontre un sentiment de sécurité bien implanté sous la mission « socialiser ».

Objectif à poursuivre

Qualifier



Rendre plus efficiente la collaboration entre les différents intervenants.

Échange d'informations pour les élèves à risque

Les différents comités et rencontres entre enseignants et spécialistes favorisent l'échange d'information pour un meilleur suivi des élèves à risque.

Les pratiques éducatives (harmonisation)

Plusieurs pas ont été faits en ce sens, et ce, principalement au niveau des l'enseignement explicite de la lecture.

Le passage d'une école primaire à l'autre
Le processus d'échange d'informations est beaucoup plus clair et complet.

Le service de garde

Le service d'encadrement du midi

Le service d'orthopédagogie

L'équipe-école

Les intervenants des trois écoles

Objectif en voie de réussite

